






# Leistungen & Preise 2022



KLINIK PIRAWARTH  
Rehabilitation.

# Inhalt

	Neurologie .....	4
	Orthopädie .....	8
	Psychosomatik .....	10
	Zimmerpreise .....	14
	Komplementäre Therapien .....	16
	Therapie und Kurmittel .....	24

# NEUROLOGISCHE REHABILITATION

## Im Rahmen der neurologischen Rehabilitation behandeln wir Gäste bei

- ... Gefäßerkrankungen (Schlaganfall, Gehirnblutung)
- ... Multiple Sklerose
- ... Morbus Parkinson
- ... Verletzungsfolgen von Gehirn und Rückenmark
- ... Erkrankungen des peripheren Nervensystems (Polyneuropathien, Nervenverletzungen, Amyotrophe Lateralsklerose, Poliomyelitis, Myasthenia gravis, etc.)
- ... Nervenwurzelkompressionssyndromen (z. B. durch Bandscheibenschäden)
- ... Muskelerkrankungen (angeborene Myopathien, Muskelentzündungen u. a.)
- ... anderen neurologischen Erkrankungen wie z. B. Meningitis, Fibromyalgie, neuropsychiatrische Erkrankungen wie Depression, Burnout-Syndrom u. a.

Durchschnittliche Aufenthaltsdauer: 4 Wochen

## Allgemeine Kontraindikationen

- ... Decubitus (offene Hautstellen) oder floride infektiöse Erkrankungen
- ... Ständige Beatmungspflicht
- ... Akute und dekompensierte Herz-, Nieren- & Leberinsuffizienz
- ... Höhergradiges organisches Psychosyndrom mit Fremd- oder Selbstgefährdungsgefahr

## Ihr Rehabilitationsantrag beim Sozialversicherungsträger

Ihr Antrag für ein Anschlussheilverfahren kann durch die behandelnden Ärztinnen oder Ärzte im Krankenhaus oder später durch Ihre Hausärztin oder Ihren Hausarzt erfolgen.

Bitte vereinbaren Sie einen Aufnahmetermin mit unserer Reservierung: 02574 / 29160 DW 5120. Nach Vorliegen der Kostenübernahmeerklärung durch den Sozialversicherungsträger oder die Krankenversicherung, erhalten Sie von uns die Terminbestätigung.

## Privatrehabilitation für neurologische Erkrankungen

Eine Privatrehabilitation stellt eine wichtige Ergänzung zur Versicherungsleistung dar. Sie bietet sich im Anschluss an einen von Ihrer Versicherung bezahlten Aufenthalt an bzw. wenn eine Versicherungsleistung nicht möglich ist.

**Tagespauschale € 406,00**

**Einzelzimmerzuschlag/Tag € 38,00**

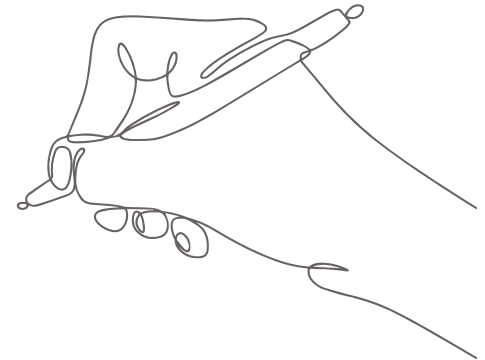
**Aufzahlung Zweibettzimmer zur Alleinbenützung/Tag € 49,00**

Die Tagespauschale ist abhängig von der Pflegebedürftigkeit des Gastes. Für Gäste mit einem Barthel Index (Bewertung von alltäglichen Fähigkeiten) von < 80 wird ein spezielles Angebot erstellt, zu dem der Preis separat vereinbart wird. Die Tagespauschale beinhaltet die Unterbringung im Zweibettzimmer mit Vollpension, hausinterne Diagnostik und therapeutische Behandlungen für die jeweilige Indikation sowie ärztliche Betreuung und aktivierende Pflege.

Laufende Medikation sowie Spezialmedikamente wie z. B. Immunsuppressiva, Interferone oder Zytostatika sind nicht inkludiert.

## Unsere Vertragspartner

- ... BKKWVB – Betriebskrankenkasse der Wiener Verkehrsbetriebe
- ... BVAEB – Versicherungsanstalt öffentlich Bediensteter, Eisenbahnen und Bergbau
- ... KFA Wien – Krankenfürsorgeanstalt der Bediensteten der Stadt Wien
- ... ÖGK – Österreichische Gesundheitskasse
- ... PVA – Pensionsversicherungsanstalt
- ... SVS – Sozialversicherungsanstalt der Selbständigen



# NEUROLOGISCHE REHABILITATION

## Morbus Parkinson Privatkur im Weinviertel

Das Team der Klinik Pirawarth setzt mit der Behandlung von Morbus Parkinson einen besonderen Schwerpunkt. Gemeinsam wird – neben einer optimalen medikamentösen Einstellung – auf das laufende Üben von vorhandenen Fähigkeiten besonderes Augenmerk gelegt. Eine wichtige Voraussetzung, um diese Fähigkeiten langfristig zu erhalten.

### **Folgende Leistungen sind in der Morbus Parkinson Kur inbegriffen:**

- ... 7 Übernachtungen mit Vollpension im Zweibettzimmer
- ... Facharztuntersuchung
- ... Physiotherapeutisches Assessment
- ... 4 Physio-Einzeltherapien
- ... 4 Gruppentherapien
- ... 4 Heilmittelanwendungen
- ... Ernährungsberatung
- ... Medizinischer Vortrag
- ... Medizinischer Befundbericht

**Pauschale pro Person € 1.840,00**

**Einzelzimmerzuschlag/Tag € 38,00**

**Aufzahlung Zweibettzimmer zur Alleinbenutzung/Tag € 49,00**

Laufende Medikation ist nicht inkludiert.



Der Therapieumfang der Kur wird nach ärztlicher Rücksprache dem Krankheitsbild und dem körperlichen Zustand unserer Gäste angepasst. Unter Umständen muss anstelle der angebotenen Kur auf die im Haus angebotene neurologische Rehabilitation zurückgegriffen werden. Das Therapieangebot in den Pauschalangeboten kann aus medizinischen Gründen abgeändert werden. Pflegemaßnahmen sind im Pauschalangebot nicht inbegriffen, können aber nach Bedarf und gegen gesonderte Verrechnung in Anspruch genommen werden.

## Privatpflege

**In unserem Haus besteht die Möglichkeit einer Kurzzeitpflege. Wir bitten hierzu um Anfrage. Die Unterbringung erfolgt nur in der Klinik.**

## Zusätzliche Vereinbarungen

### **Bitte bringen Sie unbedingt mit:**

- ... Erforderliche Medikation und Infusionen, Rezepte und E-Card sowie benötigte Pflegeutensilien.
- ... Bedarfsmedikamente und zusätzliche Pflegeartikel sind im Haus erhältlich.
- ... Bei Auftreten eines medizinischen Notfalls, bei dem eine akutmedizinische Versorgung erforderlich wird, ist eine entsprechende Behandlung im Landeskrankenhaus Mistelbach gesichert. Die Tagespauschalen für diesen Zeitraum werden nicht verrechnet. Bei stabilem Zustand des Gastes wird die Fortsetzung des Aufenthaltes in der Klinik Pirawarth gewährleistet.
- ... Die Aufnahme in die Klinik Pirawarth setzt eine verpflichtende Rücknahme des zu pflegenden Gastes durch die Angehörigen voraus.

Im Falle eines vorzeitigen Abbruchs einer Privatrehabilitation, Privatkur oder -pflege erlauben wir uns, eine Stornogebühr in der Höhe von 2 Tagessätzen zu verrechnen. Im Falle eines medizinisch indizierten Aufenthaltsabbruches wird keine Stornogebühr verrechnet.

# ORTHOPÄDISCHE REHABILITATION

## Im Rahmen der orthopädischen Rehabilitation behandeln wir Gäste

- ... nach Hüft- und Knieoperationen
- ... nach Wirbelsäulenoperationen
- ... bei Schulterverletzungen und nach deren Operationen
- ... bei Folgezuständen durch Fehlhaltungen und/oder fehlendem Training des Bewegungs- und Stützapparates

## Ihr Rehabilitationsantrag beim Sozialversicherungsträger

Ihr Antrag für ein Anschlussheilverfahren kann durch die behandelnden Ärztinnen oder Ärzte im Krankenhaus oder später durch Ihre Hausärztin oder Ihren Hausarzt erfolgen.

Nach Vorliegen der Kostenübernahmeerklärung durch den Sozialversicherungsträger oder die Krankenversicherung vereinbaren Sie Ihre Aufnahme mit unserer Reservierung: 02574/29160 DW 5120.

## Allgemeine Kontraindikationen

- ... Decubitus (offene Hautstellen)
- ... Ständige Beatmungspflicht
- ... Akute und dekompensierte Herz-, Nieren- und Leberinsuffizienz
- ... Floride infektiöse Erkrankungen
- ... Höhergradiges organisches Psychosyndrom mit Fremd- oder Selbstgefährdungsgefahr

## Unsere Vertragspartner

- ... BKKWVB – Betriebskrankenkasse der Wr. Verkehrsbetriebe
- ... BVAEB – Versicherungsanstalt öffentlich Bediensteter, Eisenbahnen und Bergbau
- ... KFA Wien – Krankenfürsorgeanstalt der Bediensteten der Stadt Wien
- ... ÖGK – Österreichische Gesundheitskasse
- ... PVA – Pensionsversicherungsanstalt

Durchschnittliche Aufenthaltsdauer: 3 Wochen

## Privatrehabilitation

Eine Privatrehabilitation stellt eine wichtige Ergänzung zur Versicherungsleistung dar. Sie bietet sich im Anschluss an einen von Ihrer Versicherung bezahlten Aufenthalt an bzw. wenn eine Versicherungsleistung nicht möglich ist.

### **Privatrehabilitation für orthopädische Erkrankungen**

**Pauschale pro Person € 280,00**

**Einzelzimmerzuschlag/Tag € 38,00**

**Aufzahlung Zweibettzimmer zur Alleinbenützung/Tag € 49,00**

Die Tagespauschale ist abhängig von der Pflegebedürftigkeit des Gastes. Für Gäste mit einem Barthel Index (Bewertung von alltäglichen Fähigkeiten) von < 80 wird ein spezielles Angebot erstellt, zu dem der Preis separat vereinbart wird. Die Tagespauschale beinhaltet die Unterbringung im Zweibettzimmer mit Vollpension, therapeutische Behandlungen für die jeweilige Indikation sowie aktivierende Pflege und ärztliche Betreuung.

Das Therapieangebot kann aus medizinischen Gründen abgeändert werden. Pflegemaßnahmen sind nicht inbegriffen, können aber nach Bedarf und gegen gesonderte Verrechnung in Anspruch genommen werden. Laufende Medikation sowie Spezialmedikamente sind nicht inkludiert.

## Zusätzliche Vereinbarungen

### **Bitte bringen Sie unbedingt mit:**

- ... Erforderliche Medikation und Infusionen, Rezepte und E-Card sowie benötigte Pflegeutensilien.
- ... Bedarfsmedikamente und zusätzliche Pflegeartikel sind im Haus erhältlich.
- ... Bei Auftreten eines medizinischen Notfalls, bei dem eine akutmedizinische Versorgung erforderlich wird, ist eine entsprechende Behandlung im Landeskrankenhaus Mistelbach gesichert. Die Tagespauschalen für diesen Zeitraum werden nicht verrechnet. Bei stabilem Zustand des Gastes wird die Fortsetzung des Aufenthaltes in der Klinik Pirawarth gewährleistet.
- ... Die Aufnahme in die Klinik Pirawarth setzt eine verpflichtende Rücknahme des zu pflegenden Gastes durch die Angehörigen voraus.

Im Falle eines vorzeitigen Abbruchs einer Privatrehabilitation, Privatkur oder Privatpflege erlauben wir uns, eine Stornogebühr in der Höhe von 2 Tagessätzen zu verrechnen. Im Falle eines medizinisch indizierten Aufenthaltsabbruches wird keine Stornogebühr verrechnet.



# PSYCHOSOMATISCHE REHABILITATION

In der psychosomatischen Rehabilitation haben wir uns auf die Behandlung von Belastungsstörungen, psychosomatischen, neuropsychologischen und somatoformen Störungsbildern mit Schwerpunkt Burnout spezialisiert.

## Im Rahmen der psychosomatischen Rehabilitation behandeln wir

- ... Belastungsreaktionen
- ... chronische Kontakt- und Arbeitsstörungen
- ... Kommunikationsstörungen und Schwierigkeiten bei der Krankheitsverarbeitung
- ... psychische Störungen und Lebensbeeinträchtigung im Zusammenhang mit chronischen Erkrankungen (chronischer Kopfschmerz, Lumboschmerzen, Rückenschmerz, etc.)
- ... Remission akuter psychosomatischer Erkrankungen
- ... funktionelle Störungen
- ... Angststörungen
- ... Panikattacken
- ... Depressionen

## Kontraindikationen

- ... Akute Psychosen und chronische, psychotische Prozesse
- ... Akute Selbst- und Fremdgefährdung
- ... Stoffgebundene Abhängigkeitserkrankungen oder fremdgefährdendes dissoziales Verhalten
- ... Fehlende Therapiemotivation
- ... Akute oder dekompensierte Krankheitszustände (z. B. Herzinsuffizienz, floride Infektionen, etc.)
- ... Unzureichende Integration in ein therapeutisches Rehabilitationssetting
- ... Rehabilitanden, die auf Grund körperlicher oder psychischer/geistiger Behinderung nicht ausreichend belastbar und/oder nicht mobilisierbar und/oder pflegebedürftig sind und daher die Einrichtung der Rehabilitation nicht aktiv nützen können.
- ... Laufende Chemo- bzw. Strahlentherapie oder andere belastende und zeitintensive Therapieformen

## Aufenthalt & Behandlung

Unser multiprofessionelles Team aus Ärztinnen und Ärzten sowie Therapeutinnen und Therapeuten behandelt Sie, beruhend auf einem interdisziplinären Therapiekonzept mit dem Ziel, das innere Gleichgewicht wieder herzustellen. Unser Konzept umfasst neben ärztlicher Betreuung, Psychotherapie, medizinischer Trainingstherapie und psychologischen Gesprächen ebenso Kreativtherapie und ernährungsspezifische Inhalte. Kernstück bildet die Psychosomatische Therapie, die ein umfangreiches diagnostisches und technisches Instrumentarium zum Verstehen und effizientem Behandeln von komplexeren Störungen im psychosomatischen Bereich bietet.

## Unsere Vertragspartner

- ... BVAEB – Versicherungsanstalt öffentlich Bediensteter, Eisenbahnen und Bergbau
- ... Krankenfürsorgeanstalt der Bediensteten der Stadt Wien
- ... Krankenfürsorgeanstalt der Beamten der Stadt Graz
- ... Krankenfürsorgeanstalt für die Beamten der Stadt Wels
- ... Krankenfürsorgeanstalt der Beamten der Stadt Steyr
- ... Krankenfürsorge für die Beamten d. Landeshauptstadt Linz
- ... OÖ Lehrer-, Kranken- und Unfallfürsorge, Linz
- ... Kranken- & Unfallfürsorge für öö. Landesbedienstete, Linz
- ... Krankenfürsorge für öö. Gemeindebedienstete, Linz
- ... SVS – Sozialversicherungsanstalt der Selbständigen

## Private psychosomatische Rehabilitation

- ... Einzelzimmer mit Vollpension (Anreise Montag)
- ... Ärztliche Untersuchung
- ... EKG
- ... Vortrag Stressmanagement
- ... Kreativgruppe
- ... Entspannungsgruppe
- ... Psychosomatische Therapie (Einzel und Gruppe)
- ... Ermittlung der optimalen Ausdauertrainingsbelastung
- ... Nordic Walking
- ... Funktionelle Gymnastik
- ... Einführung Achtsamkeit
- ... Workshop Achtsamkeit
- ... Krafttraining
- ... Radtraining
- ... Lichttherapie
- ... Magnetfeldtherapie
- ... Medizinischer Abschlussbericht

## **Schwerpunktwochen**

- ... Schwerpunkt Ernährung und Kreativ
- ... Schwerpunkt Psychologie
- ... Schwerpunkt Sportwissenschaft

**Tagespauschale € 296,00**

# PSYCHOSOMATISCHE REHABILITATION

## Burnout-Soforthilfe Assessment

### **Klarheit und Orientierung mit Hilfe gezielter Diagnostik im interdisziplinären Team**

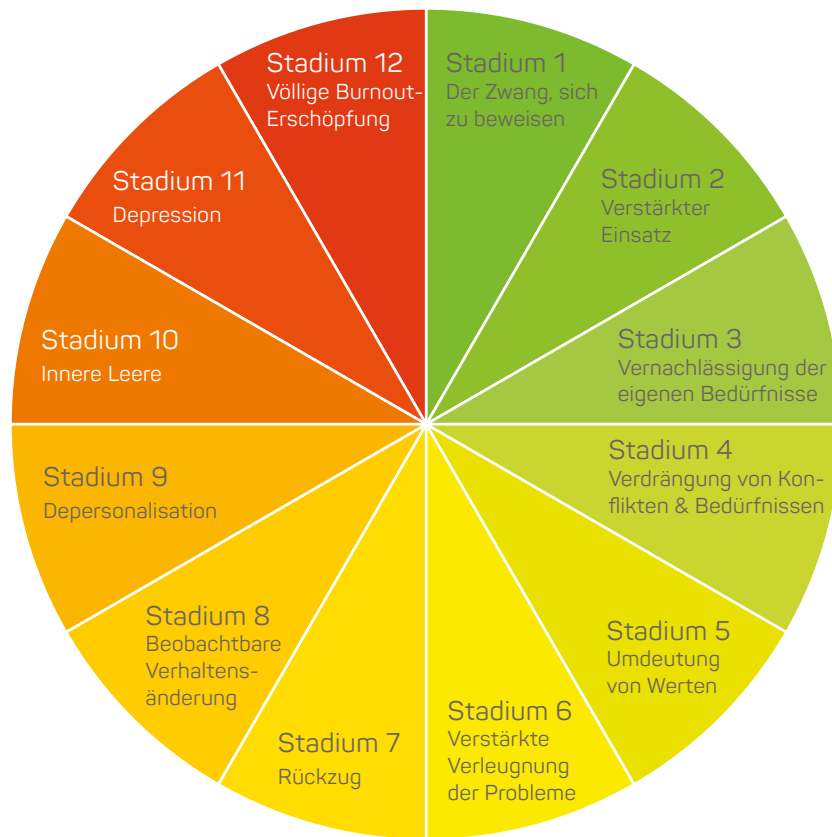
Dieses Angebot wurde vor allem für Menschen mit seelischen Beschwerden und Erkrankungen aus dem Bereich der Psychosomatik, wie zum Beispiel chronischen Schmerzen, allgemeiner Erschöpfung, Schlaf- oder Befindlichkeitsstörungen, aber auch bei Ängsten und Belastungsstörungen, entwickelt. Insbesondere, weil es öfter zum Auftreten von diagnostischen Unklarheiten und auch langen Wartezeiten auf einen Therapie- oder Rehabilitationsplatz kommen kann, bietet Ihnen die Klinik Pirawarth ein bedarfsorientiertes, kurzfristig verfügbares Angebot zur Abklärung Ihrer Beschwerden an.

Zu Beginn Ihres Aufenthaltes führen wir mit Ihnen ein ausführliches ärztliches Aufnahmegespräch und eine medizinische Untersuchung durch. Anschließend erfolgt durch ein interdisziplinäres Team bestehend aus Fachärztinnen und Fachärzten, Klinischen Psychologinnen und Psychologen, Psychotherapeutinnen und Psychotherapeuten, medizinischen Trainingstherapeutinnen und Trainingstherapeuten, Diätologinnen und Diätologen sowie Sozialarbeiterinnen und Sozialarbeitern eine umfassende Abklärung Ihrer Symptomatik. Zusätzlich nehmen Sie an einem Tagesstruktur gebenden Programm teil.

Die Resultate der Untersuchungen werden mit Ihnen besprochen und in einem ausführlichen Abschlussbericht zusammengefasst. In diesem finden Sie darüber hinaus konkrete Empfehlungen für weitere ärztliche und therapeutische Behandlungen, auf Basis der gestellten Diagnosen.

Wir bitten Sie vor Buchung um telefonische Kontaktaufnahme, damit wir gemeinsam mit Ihnen das für Sie geeignetste Programm finden und eventuell offene Fragen klären können.

## Phasen des Burnout-Syndroms



## Burnout Assessment

- ... 4 Übernachtungen (Mo–Fr)
- ... Einzelzimmer mit Vollpension
- ... Ärztliches Assessment
- ... Facharztuntersuchungen
- ... Diagnostik, Einzelgespräch
- ... Tagesstruktur gebendes Programm
- ... Befunderstellung

### **kostenlose Nutzung von**

- ... Sauna
- ... Tepidarium
- ... Whirlpool
- ... Infrarotkabine und Hallenbad
- ... Verleih von Nordic-Walking-Stöcken
- ... Fahrradverleih
- ... Bademantel während des Aufenthalts

**Pauschale € 1.380,00**



# UNSERE ZIMMERPREISE



## Zusatzbett im Einzelzimmer

Frühstück € 58,00

Halbpension € 77,40

Vollpension € 88,00

## Zweibettzimmer

Frühstück € 77,80

Halbpension € 97,20

Vollpension € 107,80

Aufzahlung zur Alleinbenützung € 49,00

Zur Unterbringung von Kindern und Assistenzhunden bitten wir um Anfrage. Ein Late Check-out ist nur nach Verfügbarkeit möglich. Wenden Sie sich bitte an unser Rezeptionsteam.

## **Anreise mit einem Ambulanz- bzw. Krankentransportunternehmen**

Bitte erkundigen Sie sich bei Ihrer Sozialversicherung, ob die Kosten für Ihre Anreise übernommen werden. In vielen Fällen ist ein Transportschein erforderlich, der über Ihre praktische Ärztin oder Ihren praktischen Arzt anzufordern ist. Die Organisation kann nur durch Sie selbst erfolgen.



## Kulinarisches Angebot

**Frühstück € 9,20**

**Mittagessen € 19,40**

**Abendessen € 10,60**

Unsere Küche bietet Ihnen Normalkost, Leichte Vollkost, Laktosefreie Kost, Reduktionskost sowie vegetarische Kost.

Gerne berücksichtigen wir auch Ihre Nahrungsmittelunverträglichkeiten und -allergien, belegt durch einen Befund einer Stoffwechsel- oder Allergieambulanz. Um darauf eingehen zu können, geben Sie Nahrungsmittelunverträglichkeiten bitte vor Ihrer Anreise bekannt. Auf schulmedizinisch nicht anerkannte Ernährungsformen können wir nur bedingt eingehen.

## Stornobedingungen

Bis zu einem Monat vor Anreise fallen keine Stornokosten an. Bei kurzfristiger Stornierung einer mündlichen oder schriftlichen Reservierung verrechnen wir eine Stornogebühr wie folgt:

**Ab 1 Monat: 50 %**

**Ab 14 Tagen: 70 %**

**Unter 3 Tagen: 90 %**

## Gebühren

**Reinigung Badetuch € 1,50**

**Reinigung Bademantel € 3,00**

**Einsatz Wecker € 22,00**

**Einsatz Fön € 20,00**

**Nutzungsgebühr Internet/Woche € 6,00**

**Zimmertelefon/Einheit € 0,22**

**Leihgebühr Kopfhörer/Tag € 1,00**

**Leihgebühr Nordic-Walking-Stöcke/3 Std. pauschal € 2,00**

**Leihgebühr Fahrrad/Std. € 2,20 (April - Oktober)**

## Bei Verlust zu ersetzen

**Safeschlüssel € 90,00**

**Zimmerschlüssel € 70,00**

## Bezahlung

Sie können Ihre Rechnung in bar, mit Bankomatkarte, Mastercard, Diners Club Card oder Visa Card bezahlen.

Alle Preise verstehen sich in Euro, exkl. Nächtigungstaxe (2022: € 2,40) und inkludieren alle sonstigen Abgaben und Steuern.

# KOMPLEMENTÄRE THERAPIEN

## Ayurveda-Behandlungen

Erleben Sie Entspannung durch wohltuende Ayurvedabehandlungen. Ayurveda, die 5000 Jahre alte, universelle Wissenschaft vom gesunden, langen und glücklichen Leben, hat ihren Ursprung im „alten“ Indien. Die Prinzipien sind jedoch überall auf der Welt gültig.

Wir zeigen Ihnen, wie die Elemente Vata (Äther und Wind), Pitta (Feuer) und Kapha (Wasser und Erde) in Ihrem Organismus wirken und wie Sie mit Ayurveda Ihr Wohlbefinden steigern können. Dieses ganzheitliche Gesundheitskonzept bietet uns viele Möglichkeiten, auf einfache Weise unsere Energien im Gleichgewicht zu halten bzw. wieder in Balance zu bringen.

In der Klinik Pirawarth bieten wir Ihnen traditionelle Ayurveda-Massagebehandlungen, Ayurvedische Lifestyle Beratung sowie Yoga-Einzelunterricht an. Sie werden beraten und betreut von unserem Team, bestehend aus den Ayurveda Praktikerinnen Romana Muth, Mag. Marion Malle und Dr. (ind). Vinayak Nair vom E5 Ayurveda Research Zentrum Wien. [www.e5ayurveda.com](http://www.e5ayurveda.com)

## Ayurvedische Lifestyle Beratung

Sie möchten mehr über eigene Natur und Grundkonstitution erfahren? Bei der ayurvedischen Beratung unterstützen wir Sie dabei herauszufinden, was Ihnen gut tut und was Sie meiden sollten. Sie erhalten Lebensstil- & Ernährungsempfehlungen, um wieder mehr Balance und Harmonie in Ihren Alltag zu bringen.

**Dauer 1 Std. € 70,00**

## Abhyanga Sweda – Ganzkörper-Ölmassage

Entspannende Massage für den Körper inkl. Kopf- und Gesichtsmassage & original ayurvedischem Dampfbad. Das Massageöl wird mit vollwertigen ätherischen Ölen ergänzt, um die körperliche sowie die emotionale Balance wieder herzustellen.

**Dauer: 75 Min.\* € 115,00**

## Jambira Pinda Sweda – Kräuterstempel-Massage

Gewebestraffende Ganzkörpermassage inkl. Kopf- und Gesichtsmassage. Körpermassage mit warmen Kräuterstempeln, sehr effektiv bei starken Verspannungen und als Detox-Behandlung.

**Dauer: 75 Min.\* € 135,00**

## Shirodhara – Stirnguss inkl. Ganzkörpermassage

Tiefenentspannende Anwendung inkl. Körper-, Kopf- und Gesichtsmassage. Bei innerer Unruhe und Anspannungen. Bringt die Gedanken zur Ruhe. Der Shirodhara ist eine Spezialanwendung und kann nach einem Erstbesuch bei einem Neukundenpaket oder nach einer unserer ayurvedischen Teil- oder Ganzkörperanwendungen gebucht werden.

**Dauer: 75 Min.\* € 135,00**

\*Die Zeitangaben bei den Ganzkörpermassagen beziehen sich auf den Gesamtaufenthalt inkl. Vorgespräch, Duschzeit und Nachruhen. Ganzkörpermassagen dauern in der Regel 60 Minuten. Bei starkem Übergewicht empfehlen wir unsere Jambira Pinda Sweda – gewebereduzierende Massage mit Kräuterstempeln. Diese regt besonders den Lymphfluss an und wirkt aktivierend. Auch alle unsere Teilanwendungen sind sehr gut geeignet. Nicht zu empfehlen sind Abhyanga Sweda und Shirodhara, da diese Anwendungen einen zu nährenden Effekt bei Übergewicht bewirken und daher kontraindiziert sind.



# KOMPLEMENTÄRE THERAPIEN

## Teilanwendungen

### Shiroabhyanga

Ayurvedische Teilanwendung für Gesicht, Kopf, Nacken- und Schulterpartie wirkt entlastend bei zu vielem „Denken“ und löst Verspannungen im Nackenbereich.

**Dauer: 30 Min. € 65,00**

### Pristhabhyanga Kidhzi

Ayurvedische Rücken-anwendung mit warmen Massagesteinen. Löst Blockaden im Rückenbereich, besonders wohltuend für die Wirbelsäule.

**Dauer: 30 Min. € 65,00**

### Kadivasti

Effektive und beruhigende Ölanwendung speziell im Lendenwirbelbereich. Bei dieser Anwendung wird aus einem Teig ein Kreis geformt und in diesen warmes Kräuteröl gefüllt. Die Wirkstoffe können dadurch ihre nährende und lindernde Wirkung entfalten.

**Dauer: 30 Min. € 65,00**

### Padabhyanga

Ayurvedische Fußmassage inkl. Kräutersalz-Fußbad. Wirkt aktivierend, regt den Lymphfluss an und löst Energieblockaden.

**Dauer: 30 Min. € 65,00**

Alle Ayurveda Massagen werden mit hochwertigen Kräutermassageölen durchgeführt und individuell auf Ihren Typ abgestimmt.

## Ayur-Yoga

Die Ayur-Yoga Form geht auf die individuellen Bedürfnisse des Einzelnen ein. Sie erhalten Ihr optimales und individuelles Yoga- und Atemprogramm für Ihre tägliche Praxis in Einzelstunden.

### **Yoga Einzelstunde**

Erstellung eines Yoga-Programms sowie gemeinsames Praktizieren, Anleitung der Übungen und Pranayama (Atemübungen) inkl. schriftlicher Unterlagen für zu Hause.

**Dauer: 1 Std. € 65,00**

## Öldispersionsbad – die Kraft potenziertes Öle

Seit Jahrtausenden sind Bäder zu Heil- und Therapiezwecken in Verwendung. Beim Öldispersionsbad werden Wasser und Öl, die sich normalerweise nicht miteinander verbinden, durch ein von Werner Junge entwickeltes Glasgerät fein vernebelt. Das zur Anwendung kommende Öl wird nach Ihrer individuellen Situation sorgfältig ermittelt. Je nachdem kann man gezielt auf einzelne Organe, die Haut oder das Nervensystem einwirken. Diese Behandlung ist Balsam für die Seele und hilft, Ihr Wohlbefinden zu steigern.

**Dauer: 2 Std. € 65,00**

## Klangschalenmassage

Die Klangmassage nach Peter Hess ist eine sehr wirksame Entspannungsmethode. In der Klang-Entspannung können sich die im Alltagsstress angesammelten Sorgen, Unsicherheiten und Blockaden lösen. Dieses Loslassen ist eine gute Basis für die Neubelebung und Stärkung von Selbstheilungskräften.

**Dauer: 1 Std. € 65,00**

## Psychosomatische Therapie

Unser Angebot ermöglicht es Ihnen, den Zugang zu Ihrem Körperbewusstsein zu aktivieren. Damit lassen sich vergessene Kraftressourcen neu erschließen und ihre heilsame Wirkung entfalten. Unsere Methoden helfen, Ihre körperliche Wahrnehmungsfähigkeit zu verbessern, das Vertrauen in Körpersignale zu stärken und Spannung – Aktivität – Entspannung wieder in ihren natürlichen Rhythmus zu bringen. Spannungen können abgebaut, die Stimmung und das Kontakterleben verbessert werden.

**Dauer: 1 Std. € 101,00**



# KOMPLEMENTÄRE THERAPIEN

## Cranio Sacrale

Diese Therapie ist eine komplementärmedizinische Methode zur Unterstützung der Selbstregulationsmechanismen des Körpers. Hierzu werden sanfte Griffe, vorrangig im Bereich des Schädels, des Kreuzbeins und der Wirbelsäule angewendet, um die Eigenbewegung der Schädelknochen, der Membranen und der Flüssigkeiten zu unterstützen. Besonders über die Flüssigkeitsbewegung kann die Therapeutin bzw. der Therapeut Einfluss auf den gesamten Körper nehmen, um Schmerz zu lindern, Spannung zu reduzieren und die Entspannungsfähigkeit zu fördern. Dieser ganzheitliche Zugang kann die Behandlung verschiedenster Krankheitsbilder unterstützen.

**Dauer: 1 Std. € 90,00**

## Beckenbodengymnastik für Frauen

In fünf Trainingseinheiten à 25 Minuten erlernen Sie gezielte physiotherapeutische Übungen zur Stärkung der Beckenbodenmuskulatur. Zusätzlich werden im Rahmen eines Vortrages anatomische Grundlagen zum Thema Beckenboden und damit zusammenhängende Krankheitsbilder verständlich erläutert und Unterlagen mit den wichtigsten Informationen ausgegeben.

**In der Gruppe je € 17,50**

## Rückenschule

Kräftigung der segmentalen und globalen Rumpfmuskulatur sowie Erlernen von rückengerechtem Verhalten im Alltag. In einem einführenden Vortrag werden anatomische und biomechanische Verhältnisse zum Thema Wirbelsäule verständlich erklärt. Anschließend trainieren Sie täglich zwei Wochen lang (10 Einheiten à 25 Minuten) unter Anleitung unseres Physiotherapie-Teams in einer geschlossenen Gruppe. Die durchgeführten Übungen sind aufbauend. Zum Abschluss erhalten Sie eine Broschüre, die alle erlernten Übungen sowie Tipps für das selbständige Training Zuhause enthält.

**In der Gruppe € 17,50**

## LSVT-BIG® Lee Silverman Voice Treatment

Dieses anstrengende Übungsprogramm, führen wir im Rahmen der Einzelphysiotherapie durch. Man trainiert gemeinsam mit einer zertifizierten Physiotherapeutin bzw. einem zertifizierten Physiotherapeuten spezielle Übungen mit einer hohen Intensität. Dadurch erreicht man eine Verbesserung der Beweglichkeit, des Gleichgewichtes sowie der allgemeinen Ausdauer. Optimal ist diese Therapie für Patientinnen und Patienten mit idiopathischem Parkinson im Frühstadium (Hoehn und Yahr 1-3) geeignet. Die LSVT-BIG®-Therapie besteht aus 16 Einheiten à 60 Minuten, die im Rahmen der Physiotherapie durchgeführt werden. Ob man von der BIG-Therapie profitiert oder ob eine andere Therapieart besser ist, klären wir in einem vorangehenden 30-minütigen Termin mit Ihnen gemeinsam ab. Im Rahmen einer neurologischen Rehabilitation integrieren wir es in den Aufenthalt wie folgt:

- ... Screening am Anreisetag durch unser LSVT-BIG®-zertifiziertes Therapeutenteam, um die Eignung für diese Therapieform zu prüfen
- ... Einzeltherapie
- ... 4-wöchige Therapie an jeweils 4 Tagen pro Woche
- ... 16 Therapieeinheiten à 60 Minuten inkl. Aufnahme- und Endbefund

**€ 90,00 pro Einheit**

## HiToP- Hochtontherapie

HiToP ist eine Elektrotherapie mit mittelfrequenten, speziell modulierten Wechselströmen. Sie besteht aus einer Ganzkörper- und lokalen Behandlungen. Die Wirkung der Therapie basiert auf Einschleusung von Energie in den Körper, um die Zellen zu aktivieren und die Gewebestrukturen in Schwingungen zu versetzen. Dadurch werden die Schmerzen gelindert und der Körper vitalisiert.

HiToP wird für Behandlung von Polyneuropathien, Arthrosen, Ödemen, Schmerzsyndromen, Sportverletzungen und Erschöpfungszuständen empfohlen.

**30 min € 40,00 oder 50 min € 80,00**

# KOMPLEMENTÄRE THERAPIEN

## Nicht-invasive Hirnstimulation

### **Optimaler Therapieerfolg durch Nicht-Invasive Gehirnstimulation in der Rehabilitation (NIBS)**

Nicht-invasive Hirnstimulation (engl.: non-invasive brain stimulation, NIBS) fördert den Therapieerfolg durch die oberflächliche Stimulation des menschlichen Gehirns mithilfe von elektrischen oder magnetischen Impulsen. Diese schmerzlose und nebenwirkungsarme Form der Stimulation von Nervengewebe fördert die motorische, sensorische, kognitive und emotionale Erholung und stellt eine ideale Ergänzung zu klassischen Rehabilitationsverfahren dar.

Die KLINIK PIRAWARTH, als führendes Österreichisches NIBS-Zentrum, bietet beide Methoden der Nicht-invasiven Gehirnstimulation (NIBS) auch bei bestimmten Erkrankungsbildern für Patientinnen und Patienten an.

Die Gleichstromstimulation (tDCS) sowie die transkranielle Magnetstimulation (TMS), können je nach vorliegendem Erkrankungsbild dazu beitragen, den Rehabilitationserfolg zu fördern und in Kombination mit einem intensiven funktionellen Therapieprogramm sowie gegebenenfalls der zusätzlichen Verabreichung nervenfördernder Medikamente (sogenannte Tripletherapie) ein bestmögliches Therapieergebnis in kurzer Zeit zu erzielen. Vorab wird im Rahmen einer fachärztlichen Untersuchung festgestellt, ob diese spezielle Therapie für Sie geeignet ist.

In der Regel dauert das Therapieprogramm je nach Störungsbild zwischen 1 und 3 Wochen.

[Alle Behandlungspakete inkl. Therapie/NIBS-Stimulation und Medikamenten.](#)

## tDCS – Transkranielle Gleichstromstimulation

### bei Schlaganfall (Lähmung oder Sprachstörung)

- ... 2 Facharztuntersuchungen
- ... 1 TMS-Diagnostik
- ... 2 Ergo- bzw. logopädische Diagnostiken
- ... 8 tDCS: Ergotherapien / Logopädien
- ... 10 Biologikum - Infusionen (Cerebrolysin)
- ... 10 Ärztliche Infusionsverabreichungen

**€ 1.470,00**

## TMS – Transkranielle Magnetstimulation

- ... 2 Facharztuntersuchungen
- ... 2 Ergo- bzw. logopädische Diagnostiken
- ... 1 TMS-Diagnostik sowie erste Ergotherapie bzw. Logopädie
- ... 10 TMS-Therapien sowie Ergotherapien bzw. Logopädie
- ... 10 Biologikum - Infusionen (Cerebrolysin)
- ... 10 Ärztl. Infusionsverabreichungen

**€ 2.020,00**

## TMS – Transkranielle Magnetstimulation

### bei Depression

- ... 2 Facharztuntersuchung
- ... 1 TMS-Diagnostik
- ... 19 TMS-Therapien

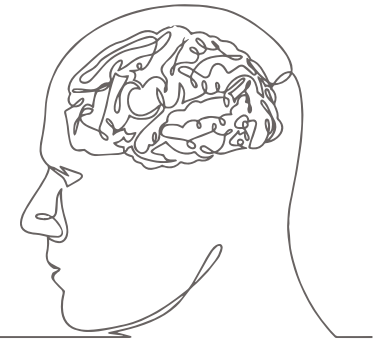
**€ 1.200,00**

## TMS – Transkranielle Magnetstimulation

### bei chronischen Schmerzen/ Neuropathischen Schmerzen/Tinnitus:

- ... 2 Facharztuntersuchung
- ... 1 TMS-Diagnostik
- ... 9 TMS-Therapien

**€ 710,00**



# THERAPIE UND KURMITTEL

## Ergotherapie

... Einzeltherapie.....	25 min €	46,00
.....	50 min €	90,00
... Maltherapie .....	Gruppe 55 min €	34,00
... Werken.....	Gruppe 80 min €	47,00
... Feinmotorik .....	Gruppe 25 min €	17,50
... Parkinson .....	Gruppe 25 min €	17,50
... Hypertonusschiene.....	€	212,00
... Lagerungsschiene .....	€	196,00
... Rhizarthroseschiene.....	€	97,00
... COCK-UP-Schienen .....	klein €	111,00
.....	klein/mittel €	115,00
.....	mittel €	116,00
.....	groß €	121,00
... Paraffinölbad .....	25 min €	27,00
... Musiktherapie.....	Einzel 40 min €	71,00
.....	Gruppe 55 min €	33,00
... Therapeutischer Abschlussbericht.....	€	46,00

## Physiotherapie

... Einzeltherapie.....	25 min €	46,00
.....	50 min €	90,00
... Neurophysiologische Bewegungstherapie (Physiotherapie und roboterunterstütztes Gehtraining am G-EQ) .....	50 min €	137,00
... Gehband mit Gewichtsentlastung.....	25 min €	48,00
... Unterwassergymnastik .....	Einzel 25 min €	48,00
... Unterwassergymnastik .....	Gruppe 25 min €	17,50
... Parkinsontherapie .....	Gruppe 25 min €	17,50
... Klettertherapie .....	Kleingruppe 25 min €	27,00
... Sling-/Slackline-Training.....	Kleingruppe 25 min €	27,00
... Rückenschule .....	Gruppe 25 min €	17,50
... Beckenbodengymnastik f. Frauen.....	Gruppe 25 min €	17,50
... Kinesio-Taping.....	pro Meter €	3,50
... Neuromuskuläre Mobilisation (Gipsen – das benötigte Material verrechnen wir gesondert).....	25 min €	136,00
... Therapeutischer Abschlussbericht.....	€	46,00

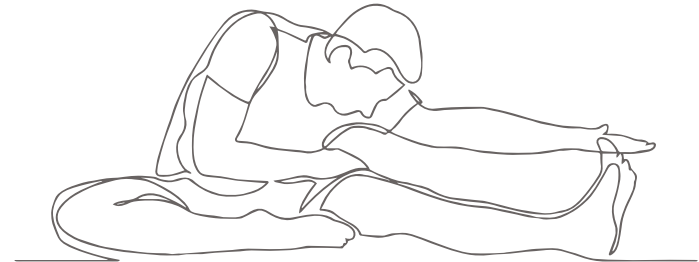
Sonderleistungen werden extra verrechnet.

## Medizinische Leistungen und neurophysiologische Diagnostik

... Ergometrie (Belastungs-EKG).....	€ 100,00
... Komb. Ergometrie, Spirometrie, Ruhe-EKG .....	€ 146,00
... Ruhe-EKG .....	€ 46,00
... Spirometrie.....	€ 21,00
... Kombination Ruhe-EKG, Spirometrie .....	€ 59,00
... NLG-Diagnostik .....	€ 110,00
... EMG-Diagnostik .....	€ 110,00
... NLG- und EMG-Diagnostik .....	€ 184,00
... Evozierte Potentiale (VEP, SSEP, MEP) .....	€ 110,00
... Sonographie (Halsschlagader) .....	€ 110,00
... EEG .....	€ 110,00
... 24 Std. Blutdruckmessung.....	€ 88,00
... Schluckdiagnostik (Laryngoskop. Endoskopie).....	€ 113,00
... Akupunktur .....	€ 75,00
... große Ordination AllgemeinmedizinerIn .....	€ 75,00
... kleine Ordination AllgemeinmedizinerIn .....	€ 45,00
... Facharztuntersuchung Neurologie/Orthopädie .....	€ 113,00
... Facharztuntersuchung Psychiatrie .....	€ 138,00
... jede weitere Facharztuntersuchung .....	€ 75,00
... Impfung.....	€ 17,50
... Medizinischer Abschlussbericht.....	€ 186,00

## Sportwissenschaft/Trainingstherapie

... Sportwissenschaftliche Beratung.....	50 min €	90,00
... Klettertherapie .....	<b>Kleingruppe</b> 25 min €	27,00
... Krafttraining .....	25 min €	27,00
... Radtraining.....	25 min €	27,00
... Ermittlung der optimalen Ausdauertrainingsbelastung .....	40 min €	71,00
... Sling-/Slackline-Training.....	<b>Kleingruppe</b> 25 min €	27,00
... Laufband .....	25 min €	46,00
... Sitzbike/Aktiv-Passiv-Trainer .....	25 min €	27,00
... Respifit/Myotrainer .....	25 min €	23,00
... Nordic Walking, Fitness, Bogenschießen, Aqua-TEP .....	<b>Gruppe</b> 25 min €	17,50
... Therapeutischer Abschlussbericht.....	€	46,00





# THERAPIE UND KURMITTEL

## Neuropsychologie

... Psychologische Beratung .....	50 min €	90,00
... Neuropsychologische Diagnostik .....	50 min €	116,00
... jede weitere neuropsycholog. Diagnostik .....	25 min €	46,00
.....	50 min €	90,00
... Neuropsychologische Einzelbehandlung ..	25 min €	46,00
.....	50 min €	90,00
... Neuropsychologisches Gruppentraining..	55 min €	34,00
... Biofeedback-Diagnostik .....	50 min €	122,00
... Biofeedback-Therapie .....	50 min €	102,00
... Entspannungstherapien: Tiefen-, & Muskelentspannung.....	Gruppe 55 min €	17,50
... Therapeutischer Abschlussbericht.....	€	46,00

## Elektrotherapie

... Ultraschall .....	€	17,50
... Kniemotorschiene .....	€	17,50
... Medizinische Stromformen.....	€	17,50
... HiTop .....	30 min €	40,00
.....	50 min €	80,00

## Logopädie

... Logopädische Diagnostik.....	50 min €	90,00
... Einzeltherapie .....	25 min €	46,00
.....	50 min €	90,00
... Therapeutisches Essen .....	25 min €	46,00
... Kommunikationsgruppe.....	€	17,50
... Therapeutischer Abschlussbericht.....	€	46,00

## Hydrotherapie

... Packung (Heu, Moor u.a.).....	€	24,50
... Thermalbad Jod-Sole.....	€	32,00
... Wannenbad (Meersalz, Algen, Molke, u.a.).....	€	32,00
... Kneippen.....	€	13,50
... Kneippgüsse (nur in den Wintermonaten).....	€	13,50
... Kälteweste.....	€	17,00
... Infrarot .....	17 min €	12,50
... Lichttherapie.....	25 min €	12,50
... Sole-Inhalation .....	€	9,50

## Massagen

... Teilmassage .....	18 min €	34,00
... Ganzkörpermassage .....	35 min €	58,00
... Akupunktmeridianmassage .....	18 min €	46,00
... Fußreflexzonenmassage .....	35 min €	58,00
... Bindegewebsmassage .....	25 min €	46,00
... Oberwassermassage .....	20 min €	25,00
... Lymphdrainage.....	<b>Gesicht</b> 18 min €	40,00
.....	<b>Körper</b> 40 min €	69,00
... Gesichtsmassage .....	18 min €	34,00

## Sehschule

... Orthoptischer Status .....	50 min €	90,00
... Sehtraining.....	25 min €	46,00
... Gesichtsfelduntersuchung.....	40 min €	69,00
... Gesichtsfeldtraining .....	<b>Einzel</b> 25 min €	46,00
.....	<b>Gruppe</b> 25 min €	17,50
... Prismenkontrolle .....	25 min €	46,00

## Gesundheits- und Krankenpflege

... Keramikgruppe „Kunst und Keramik“ .....	€	48,00
... Pflegeminute.....	€	1,50



# THERAPIE UND KURMITTEL

## Labor

... Blutbild .....	€ 17,00
... Blutsenkung .....	€ 6,00
... Blutzucker .....	€ 6,00
... Thrombotest .....	€ 17,00
... Nierenfunktionsparameter (Harnstoff, Creatinin, Harnsäure).....	€ 19,00
... Elektrolyte (Natrium, Kalium) .....	€ 13,00
... Leberfunktionsparameter (GOT, GPT, GGT, Gesamtbilirubin, alkal. Phosphatase).....	€ 31,00
... Blutfette (Cholesterin,Triglyceride, HDL- und LDL-Cholesterin).....	€ 25,00
... Routinelabor (BB, Creatinin, Natrium, Kalium, GPT, GGT, Cholesterin, Triglyceride, HDL, LDL, Glucose, Harnsäure).....	€ 86,00

Weitere Parameter auf Anfrage.

## Sozialberatung

... Einzelgespräch .....	25 min € 46,00
--------------------------	----------------

## Diätologie

... Ernährungsberatung.....	25 min € 46,00
... Bioelektrische Impedanzanalyse.....	25 min € 46,00

## Bezahlung

Sie können Ihre Rechnung in bar, mit Bankomatkarte, Mastercard, Diners Club Card oder Visa Card bezahlen.

Alle Preise verstehen sich in Euro, exkl. Nächtigungstaxe (2022: € 2,40) und inkludieren alle sonstigen Abgaben und Steuern.

Mit Erscheinen dieser Preisliste verlieren alle vorherigen Preislisten ihre Gültigkeit. Druck- und Satzfehler vorbehalten.

## Ambulante Therapien

Für Beratung und Informationen steht Ihnen eine Mitarbeiterin oder ein Mitarbeiter der medizinischen Leitstelle gerne telefonisch unter 02574 / 29160 DW 5160 zur Verfügung. Termine können Sie telefonisch bzw. persönlich vor Ort von Montag bis Freitag in der Zeit von 08.00 bis 11.30 Uhr mit uns vereinbaren.

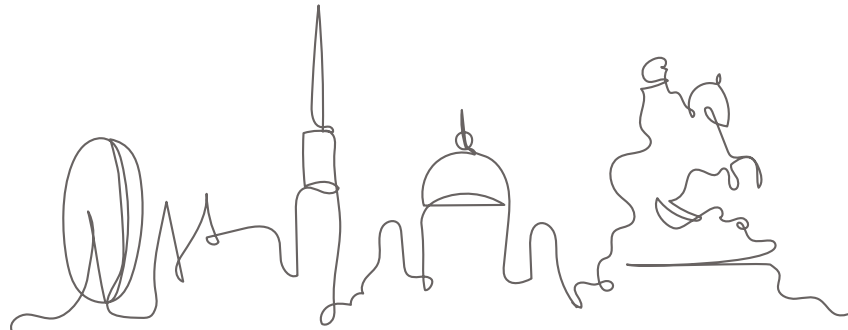
Bitte beachten Sie, dass unsere Angebote von der jeweiligen Verfügbarkeit abhängig sind. Abmeldungen sind bis zu 24 Stunden vor Terminbeginn kostenlos möglich. Eine Direktverrechnung Ihrer vom Chefarzt bewilligten Verordnungen mit Ihrer Krankenkasse ist uns leider nicht möglich.



# Ambulante Rehabilitation in Wien

## Neurologie / Orthopädie / Kardiologie / Pulmologie / Onkologie

Für alle, die einen stationären Aufenthalt aus privaten oder beruflichen Gründen nicht absolvieren können, bieten wir jetzt auch ambulante Rehabilitation in Wien Floridsdorf an. Bei einer ambulanten Rehabilitation müssen Sie Ihr gewohntes Umfeld nur für die Therapietermine verlassen, und wir richten uns bei der Planung ganz nach Ihrem Alltag und Ihrem Lebensrhythmus. **Informieren Sie sich unter [www.klinik-pirawarth.wien](http://www.klinik-pirawarth.wien).**



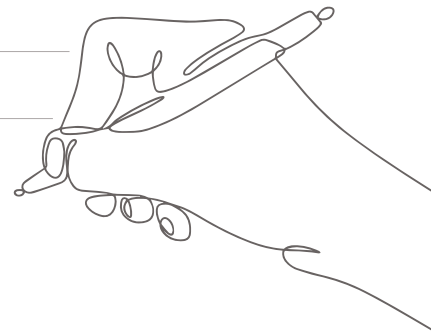
### **1. Auflage 2022**

Herausgeber und Verleger: Kurhotel Bad Pirawarth GmbH & Co KG

Gestaltung: AGENTUR RÜCKENWIND, Wien

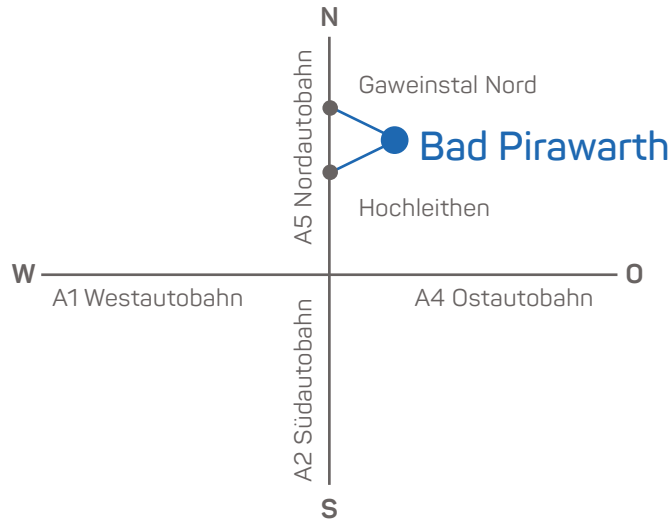
Druck: Riedeldruck GmbH

## Persönliche Notizen



### So einfach kommen Sie nach Bad Pirawarth

Von Wien: Nordautobahn A5 (ca. 25 km), Abfahrt Hochleithen  
Von Norden: über die Nordautobahn A5, Abfahrt Gaweinstal Nord



**Bus:** Von U1 Aderklaa nach Bad Pirawarth, hält direkt vor der Klinik

**Flug:** Int. Flughafen Wien-Schwechat (VIE)

Gerne informieren wir Sie über Ihre Anreisemöglichkeit!

Kurhausstraße 100, 2222 Bad Pirawarth, Austria

T +43 2574/291 60, [info@klinik-pirawarth.at](mailto:info@klinik-pirawarth.at)

[www.klinik-pirawarth.at](http://www.klinik-pirawarth.at)